



# MANISOL

**ABONO**

**POLVO MOJABLE  
PARA TRATAMIENTOS  
FOLIARES**



# MANISOL



MANISOL es un abono foliar de grandes prestaciones que aumenta la producción gracias a la alta eficacia contra golpe de sol y quemaduras producidas por la radiación solar.

## MODO DE ACCIÓN

---

El film blanqueante que se forma sobre el cultivo tratado con Manisol lo protege de los rayos solares y del riesgo de quemaduras.

Esta barrera reduce la evapotranspiración, manteniendo una adecuada hidratación de los tejidos. Esto permite al cultivo aumentar la fotosíntesis, incrementando la fijación de carbono hacia el interior de los tejidos produciendo un efecto directo en el crecimiento.

Producto utilizable en agricultura ecológica conforme al reglamento (CE) nº 834/2007.



## VENTAJAS

- Aumento de la producción y de la calidad
- Aumento de la actividad fotosintética
- Óptima protección contra golpe de sol
- Aporte directo de calcio y cobre
- Elevada resistencia al lavado
- Óptima disolución y dispersión en cuba
- No obstruye filtros
- Herramienta para el control de la maduración en horticolas
- Efecto barrera frente a agentes bióticos y abióticos

### CARACTERÍSTICAS TÉCNICAS

**COMPOSICIÓN** - Cobre (Cu) total 5%

**ENVASE** - Sacos de 15 kg

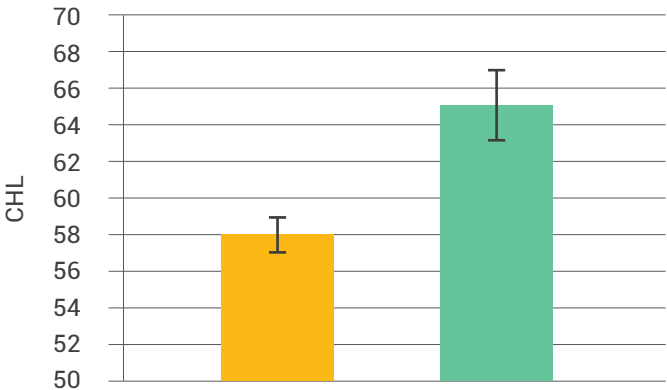
**AUTORIZADO**  
**EN AGRICULTURA ECOLÓGICA**

## AUMENTO DE LA ACTIVIDAD FOTOSINTÉTICA

CLOROFILIA (17 agosto 2016)

Aumento de la actividad fotosintética del árbol gracias a la aplicación de MANISOL contra golpe de calor a una dosis de 30 kg/ha.

CULTIVO: Olivo  
LUGAR: Follonica (Italia)  
SENSOR: Dualux scientific+





# OLIVO



CONTROL



TRATADO A 3 kg/hl



CONTROL



TRATADO A 3 kg/hl



## GOLPE DE SOL

La barrera formada por MANISOL, reduce la evapotranspiración, manteniendo una adecuada humedad de los tejidos. Esto permite al cultivo salir de la parada estival en mejores condiciones, aumentando la calidad final de la producción.

## VENTAJAS DESTACADAS

- Alta resistencia al lavado tras fuertes lluvias
- Aporte de Cobre

## ESTRATEGIA DE APLICACIÓN

1<sup>er</sup> tratamiento: inicio del verano.

**Dosis:** 30-40 kg/ha. Vol. Caldo: 800-1000 litros.

2<sup>o</sup> tratamiento: final del verano.

**Dosis:** 30-40 kg/ha. Vol. Caldo: 800-1000 litros

Repetir un 3<sup>er</sup> tratamiento a mitad de dosis en caso de producirse fuertes lluvias.

## ESTRATEGIA DE TRATAMIENTOS

desarrollo  
vegetativo



emergencia  
de la inflorescencia



floración



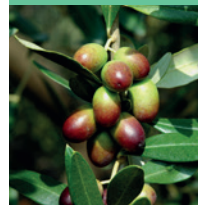
elongación del fruto



crecimiento del fruto



maduración



MANISOL

MANISOL

MANISOL

# MELÓN / SANDÍA



## ESTRATEGIA DE APLICACIÓN

15-25 kg/ha, dependiendo del estado fenológico del cultivo. Aplicación estándar 20 kg/ha.

Aplicar un volumen de agua alto, igual o superior a 500 litros por hectárea.

Repetir aplicación si se detecta un crecimiento del fruto o si se dan fuertes lluvias.

## VENTAJAS

- Aumenta la producción
- Mejora la coloración de los frutos
- Control sobre la maduración
- Reducción quemaduras solares
- Incremento vida poscosecha
- Secado rápido del producto tras aplicación
- Endurecimiento de los tejidos
- Resistente a lluvias
- Fácil eliminación en poscosecha





# TOMATE DE INDUSTRIA



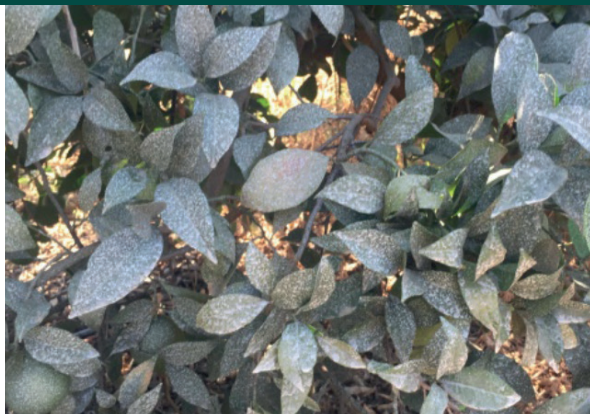
## ESTRATEGIA DE APLICACIÓN

15-25 kg/ha, dependiendo del estado fenológico del cultivo. Aplicación estándar 20 kg/ha.

Aplicar un volumen de agua alto, igual o superior a 400 litros por hectárea.

Repetir aplicación si se detecta un crecimiento del fruto o si se dan fuertes lluvias.

# CÍTRICOS



## ESTRATEGIA DE APLICACIÓN

30-40 kg/ha. Volumen de caldo alto,  $\geq 1000$  l/ha.

Aplicar MANISOL cuando el fruto tenga unos 15mm de diámetro o superior.

Repetir aplicación si se detecta superficie nueva desprotegida debido al crecimiento del fruto o se dan fuertes lluvias.

# OTROS CULTIVOS

CULTIVO	DOSIS RECOMENDADA (kg/ha)	VOLUMEN CALDO (Litros)
AJO Y CEBOLLA	15-25	400 o superior
ALMENDRO	15-30	500 o superior
FRUTALES DE PEPITA	30-40	800 o superior
GRANADO	30	800 o superior
OTRAS HORTÍCOLAS	15-25	400 o superior
PIMIENTO	15-25	400 o superior
TROPICALES	15-30	800 o superior
VID	15	400 o superior

## MISCIBILIDAD

Evitar la mezcla con productos y/o materias activas sensibles a medios alcalinos (pH 11) y al Calcio.

Para más información visite nuestra web [www.manicacobre.com](http://www.manicacobre.com) o contacte con el servicio técnico a través de [info@manicacobre.com](mailto:info@manicacobre.com)

## MANISOL ZERO

**LÍNEA MANISOL ZERO  
CON ZINC Y MANGANESO  
PARA CULTIVOS SENSIBLES  
AL COBRE.**

[www.manicacobre.com](http://www.manicacobre.com)

**Manica Cobre S.L.**  
Llacuna 166  
08018 Barcelona (Spain)  
Tel. +34 93 309 21 35

